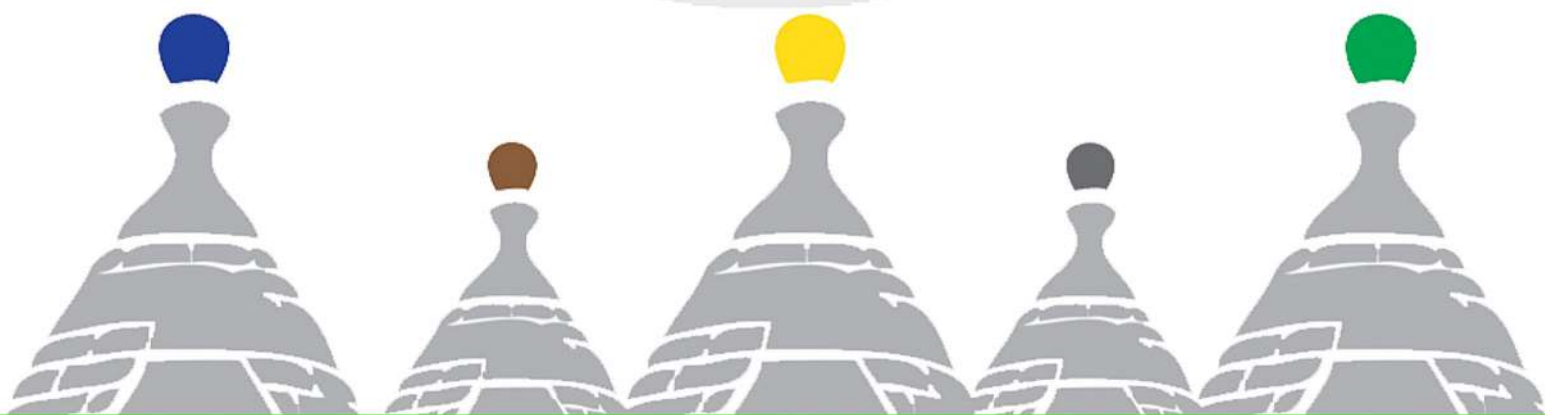


Servizi di Igiene Urbana

CALENDARIO DI RACCOLTA DIFFERENZIATA PORTA A PORTA

Agro




UTENZE DOMESTICHE

Zone Agro 1, Agro 2 e Agro 3


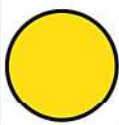
	LUN	MAR	MERC	GIOV	VEN	SAB
 ORGANICO <i>su scelta dell'utente: raccolta porta a porta o compostaggio</i>						

L'UTENTE PUÒ SCEGLIERE LA RACCOLTA PORTA A PORTA O IL COMPOSTAGGIO DOMESTICO. CHI OPTA PER LA RACCOLTA DOMICILIARE PUÒ COMUNQUE UTILIZZARE LA COMPOSTIERA. È, INOLTRE, POSSIBILE CONFERIRE PRESSO IL CCR

 CARTA NELLE BUSTE DI CARTA <i>(raccolta porta a porta)</i>				 1° e 3° del mese		
--	--	--	--	--	--	--

 VETRO-METALLI NEI CONTENITORI VERDI <i>(raccolta porta a porta)</i>				 2° e 4° del mese		
---	--	--	--	--	--	--

NEI MESI CON 5 SETTIMANE IL 5° GIOVEDÌ VERRÀ EFFETTUATA LA RACCOLTA DI VETRO-METALLI

 PLASTICA NELLE BUSTE GIALLE <i>(raccolta porta a porta)</i>						
---	---	--	--	--	--	--

 SECCO RESIDUO NEI CONTENITORI GRIGI <i>(raccolta porta a porta)</i>						
---	--	--	--	---	--	--

L'UTENTE PUÒ CONFERIRE IL SECCO RESIDUO ANCHE PRESSO IL CCR

POSIZIONARE I CONTENITORI SU STRADA PUBBLICA, IN CORRISPONDENZA DEL PROPRIO CIVICO, DALLE ORE 22.00 DELLA SERA PRECEDENTE IL GIORNO DI RACCOLTA ENTRO, E NON OLTRE, LE ORE 6.00.



INDUMENTI E ACCESSORI

Abiti usati, scarpe, coperte, lenzuola, cinture, cappelli, borse, zaini, guanti purchè in buono stato

Conferire negli appositi **CONTENITORI STRADALI** o presso il **CENTRO COMUNALE DI RACCOLTA**



RUP (Rifiuti Urbani Pericolosi)

Pile esauste, medicinali scaduti, contenitori o bombolette con etichette T e/o F senza scatole o involucri aggiuntivi.

Conferire negli appositi **CONTENITORI STRADALI** o presso il **CENTRO COMUNALE DI RACCOLTA**



OLIO VEGETALE ESAUSTO

Conferire negli appositi **CONTENITORI STRADALI** o presso il **CENTRO COMUNALE DI RACCOLTA**



SFALCI, RAMAGLIE E POTATURE

Conferire presso il **CENTRO COMUNALE DI RACCOLTA**

■ ■ Breve guida al ■ ■ Compostaggio domestico

Il compostaggio domestico è un processo di tipo AEROBICO (che necessita dell'ossigeno presente nell'aria) dei rifiuti organici (scarti vegetali e scarti di cucina). Queste materie, grazie all'azione degli organismi decompositori (funghi, batteri, lombrichi, ecc.) contenuti nel terreno e negli scarti, si decompongono trasformandosi in soffice terriccio ricco di humus che ha la capacità di trattenere e liberare lentamente gli elementi nutritivi necessari alle piante e di assicurare la fertilità del terreno.



*“Dai diamanti non nasce niente
dal letame nascono i fior...”*

Perchè fare il compostaggio?

Per *restituire* fertilità al nostro giardino e al nostro orto con il compost prodotto;

Per *prevenire* la produzione di inquinanti atmosferici;

Per *ridurre* la produzione dei rifiuti.

Cosa si può compostare?

SI

- Avanzi di cucina, come residui di pulizia delle verdure, bucce, gusci di uova frantumati, pane secco, fondi di tè e caffè.
- Scarti del giardino e dell'orto, come legno di potatura, sfalcio dei prati, foglie secche, fiori appassiti, gambi, ecc.
- Altri materiali biodegradabili, tovaglioli di carta, carta non patinata, cartone, segatura e trucioli provenienti da legno non trattato.

POCO

- Avanzi di cibo di origine animale, cibi cotti (in piccole quantità, perché altrimenti attraggono insetti ed altri animali indesiderati).
- Foglie di piante poco degradabili (magnolia, lauroceraso, faggio, castagno, aghi di pino): miscelando bene con materiali più degradabili.
- Lettiere per cani e gatti: solo se si è sicuri di ottenere l'igienizzazione tramite un corretto compostaggio (a temperatura elevata).

NO

- Vetro, pile esauste, tessuti, plastica, vernici e altri prodotti chimici.
- Carta patinata (riviste), manufatti con parti in plastica o metalli (scatole, contenitori, oggetti vari).
- Legno verniciato, farmaci scaduti, piante malate (per evitare il rischio di contaminazione).

Le 4 regole per un buon compostaggio

- *Luogo adatto.* Il punto migliore per collocare la compostiera è all'ombra di un albero che la proteggerà dalla calura eccessiva e dagli acquazzoni.
- *Giusta miscelazione degli scarti* per fornire ai microrganismi tutte le condizioni favorevoli al loro sviluppo (cibo, acqua, aria).
- *Giusta umidità.* Una miscelazione corretta di scarti verdi e marroni normalmente garantisce una quantità iniziale di acqua compresa tra il 45% e il 65%, che corrisponde all'umidità ottimale per l'avvio del compostaggio.
- *Costante apporto di ossigeno.* Per assicurare l'ossigenazione non comprimere il materiale, ma sfruttare la sua porosità, che rende possibile il ricambio spontaneo di aria ricca di ossigeno al posto dell'aria esausta (in cui l'ossigeno è stato consumato); rivoltare periodicamente il materiale in modo da facilitare tale ricambio.

Dove lo Butto?

Guida alla corretta Raccolta Differenziata



ORGANICO: Resti di pietanze, scarti di verdura, bucce della frutta, gusci di uova, fondi del caffè, filtri di the, camomilla e tisane, cenere spenta, fiori secchi, sughero, trucioli in legno (non trattati), cartone della pizza sporco (ridotto in piccoli pezzi), lettiere naturali, fibre naturali, tovaglioli e fazzoletti di carta (NON IN CASO DI RAFFREDDORE). **ATTENZIONE!** Non inserire rifiuti non organici, rifiuti liquidi, sfalci e patate.

ADOOPERARE SOLO BUSTE COMPOSTABILI DA INSERIRE NEI MASTELLI MARRONI PER IL CONFERIMENTO A MARCIAPIEDE.



CARTA: Giornali, riviste, libri, quaderni, volantini pubblicitari, album e fogli da disegno, cartoncino, contenitori per alimenti e bevande in Tetrapack (ad esempio il cartone del latte), sacchetti in carta, carta da pacco, scatole in carta, cartoncino e cartone. I cartoni di piccole dimensioni devono essere schiacciati, privati di ogni contenuto estraneo e conferiti assieme alla carta. **ATTENZIONE!** Non inserire: tovaglioli e fazzoletti di carta, carta sporca, unta o bagnata, carta forno, carta oleata o plastificata, scontrini, carta lucida da disegno, pergamena, carta carbone, carta vetrata, scatole e copertine plastificate.

ADOOPERARE SOLO BUSTE IN CARTA DA INSERIRE NEI MASTELLI GRIGI PER IL CONFERIMENTO A MARCIAPIEDE.



PLASTICA: Bottiglie e flaconi in plastica per alimenti e detersivi, tappi in plastica, vasetti per creme, salse e yogurt, cellophane e film da imballaggio, sacchetti e buste in plastica, vaschette in plastica e in polistirolo, pellicole e confezioni per alimenti, piatti e bicchieri in plastica privi di resti di cibo, tubetti dentifricio, grucce appendiabiti, polistirolo, cassette e reti in plastica per frutta e verdura. Tutti i contenitori devono essere completamente svuotati senza residui solidi o liquidi, non è necessario lavarli. Tutti i contenitori devono essere completamente svuotati e ridotti di volume. **ATTENZIONE!** Non inserire: oggetti in gomma, posate e cannucce in plastica, giocattoli, sedie di plastica, tubi, siringhe, aghi per insulina e tutti gli oggetti in plastica "dura" che non sono classificati come imballaggi, ossia atti a contenere bevande, alimenti, detersivi e detergenti.

ADOOPERARE SOLO BUSTE SEMITRASPARENTI GIALLE DA INSERIRE NEI MASTELLI GRIGI PER IL CONFERIMENTO A MARCIAPIEDE.



VETRO-METALLI: Bottiglie, vasi e vasetti in vetro senza residui solidi o liquidi, vaschette e fogli in alluminio privi di resti di cibo, imballaggi in metallo, contenitori in metallo ed in bagna stagnata, tappi e coperchi in metallo, lattine e barattoli, scatolame, carta stagnola. **ATTENZIONE!** Non inserire: lampadine, ceramica, porcellana, neon, lastre di vetro, specchi, contenitori in pyrex, vetro retinato, vetro opale (bocchette di profumo) e cristalli, barattoli di vernice o solventi.

DA INSERIRE SENZA BUSTE NEI MASTELLI GRIGI PER IL CONFERIMENTO A MARCIAPIEDE.



SECCO RESIDUO NON RICICLABILE: mascherine e guanti monouso, tovaglioli e fazzoletti di carta (in caso di raffreddore come da indicazioni ISS), carta forno, carta plastificata, carta carbone, carta oleata, carta adesiva, carta unta o sporca di cibo, scontrini, nastro adesivo, posate e cannucce in plastica usa e getta, ceramica, porcellana, creta, terracotta, specchi, cristalli, pirex, CD, DVD, VHS, articoli da cancelleria, fotografie, rullini, bacinelle, vasi e sottovasi, giocattoli di piccole dimensioni, pannoloni, pannolini, traverse, assorbenti, pettini e spazzole, spazzolini, cosmetici, lamette e rasoi usa e getta, chewing gum, gusci di mitili, cicche di sigaretta spente, accendini, spugne, panni elettrostatici, salviettine, stracci, residui spazzamento, sacchetti aspirapolvere, zerbini, piccole quantità di indumenti in cattivo stato, collant, nylon, elastici, lettiere sintetiche, cerotti, cotton fioc, cotone idrofilo, siringhe e aghi per insulina con astuccio a protezione dell'ago. Inserire esclusivamente rifiuti assimilati agli urbani. I rifiuti non assimilati devono essere smaltiti in conformità con la vigente normativa. **ATTENZIONE!** Il secco residuo non è il rifiuto indifferenziato ma è costituito esclusivamente da tutto ciò che rimane dopo aver fatto un'accurata selezione e raccolta differenziata.

ADOOPERARE SOLO BUSTE SEMITRASPARENTI DA INSERIRE NEI MASTELLI GRIGI PER IL CONFERIMENTO A MARCIAPIEDE. NON ADOOPERARE BUSTE NERE.



INGOMBRANTI E BENI DUREVOLI

Rifiuti ingombranti, apparecchiature elettriche ed elettroniche, sedie, tavoli materiali legnosi e ferrosi, piccoli e grandi elettrodomestici: **ritiro a domicilio su appuntamento prenotando tramite Numero Verde, Sito e App.**



IL CENTRO COMUNALE DI RACCOLTA È UBICATO IN CONTRADA MARANGI.

ORARI DI APERTURA AL PUBBLICO:

ALTA STAGIONE dal 1° giugno al 30 settembre:

dal lunedì al sabato dalle 08:00 alle 12:00, martedì dalle 16:00 alle 18:00, giovedì dalle 15:00 alle 18:00, domenica dalle 09:00 alle 12:00.

BASSA STAGIONE dal 1° ottobre al 31 maggio:

dal lunedì al sabato dalle 08:30 alle 12:00, giovedì dalle 15:00 alle 18:00, domenica dalle 09:00 alle 12:00.

Chiuso nei giorni festivi.

Al Centro Comunale di Raccolta **si possono conferire:** scarti organici, carta, cartone, plastica, metallo, vetro, indumenti, potature, ingombranti, legno, elettrodomestici e apparecchiature elettroniche, lampade al neon, pile, batterie, contenitori T e/o F, medicinali scaduti, toner e cartucce per stampanti, olii vegetali e minerali, piccole quantità di inerti, recipienti per fitofarmaci, rifiuto secco residuo (batterie, contenitori T e/o F, toner e cartucce, olii minerali, inerti e fitofarmaci solo di provenienza domestica).

Non si possono conferire: rottami o parti di autovettura, pneumatici, rifiuti speciali.

Devi conferire un rifiuto e non sai a quale categoria appartiene?

Utilizza la funzione **Cerca Rifiuto**

dal sito locorotondo.montecospa.it o dall'App **Monteco SpA** clicca e scoprirai la sua classificazione



scarica gratis l'App Monteco



Numero Verde
800 80.10.20

dal lunedì al venerdì dalle 08:00 alle 19:00,
sabato dalle 08:00 alle 16:00.

Negli orari non presidiati da operatore
è attiva la segreteria telefonica.